



**КОМИТЕТ ИМУЩЕСТВЕННЫХ ОТНОШЕНИЙ
АДМИНИСТРАЦИИ ПЕРМСКОГО МУНИЦИПАЛЬНОГО ОКРУГА**

РЕШЕНИЕ

о размещении объектов № 2916

Пермский край
Пермский округ

26.10.2023

Комитет имущественных отношений администрации Пермского муниципального округа разрешает Публичному акционерному обществу «Россети Урал» (ИНН 6671163413, ОГРН 1056604000970, почтовый адрес: 620026, г. Екатеринбург, ул. Мамина Сибиряка, д. 140)

размещение объекта: «Строительство КТПП-6/0,4 кВ, ВЛ 6 кВ, ВЛ 0,4 кВ, оборудование учета э/э, входящих в ЭСК ПС 35/6 кВ Заозерье, для электроснабжения садовых домов по адресу: Пермский край, Пермский район, Хохловское с/п, д. Тупица (кад. номера зем. участков 59:32:3020003:2149, :2151)»

на землях муниципальной собственности и государственная собственность на которые не разграничена

на срок бессрочно

Местоположение: Пермский край, Пермский муниципальный округ, д. Тупица


Приложение: схема предполагаемых к использованию земель или земельных участков.

Особые условия использования:

1) При установке опор электросетевого хозяйства учесть параметры ширины проезда улично-дорожной сети, во избежание сужения полосы отвода дороги. Установить опоры на расстоянии не более 2 метров от границ земельного участка.

2) При условии получения разрешения на производство земляных работ.

Заместитель председателя комитета


(подпись, печать)

М.В. Королева



Схема предполагаемых к использованию земель или части земельного участка

Объект: Строительство КТПП-6/0,4 кВ, ВЛ 6 кВ, ВЛ 0,4 кВ, оборудование учета э/э, входящих в ЭСК ПС 35/6 кВ Заозерье, для электроснабжения садовых домов по адресу: Пермский край, Пермский район, Хохловское с/п, д. Тупица (кад. номера зем. участков 59:32:3020003:2149, :2151)

Местоположение: КН 59:32:3020003:3492, Пермский край, Пермский муниципальный округ, д. Тупица

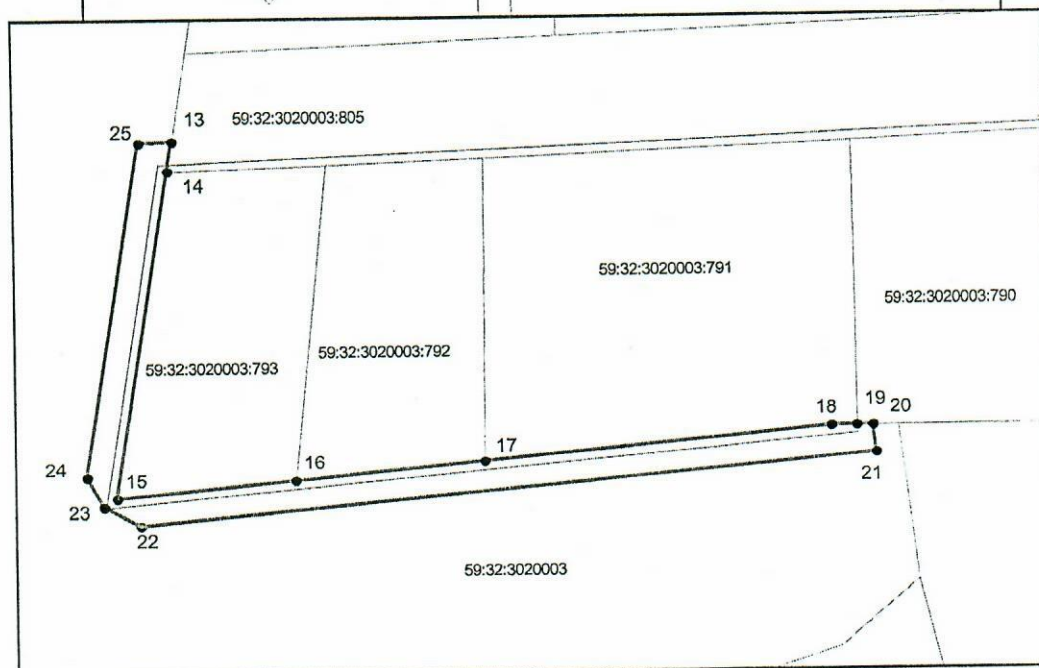
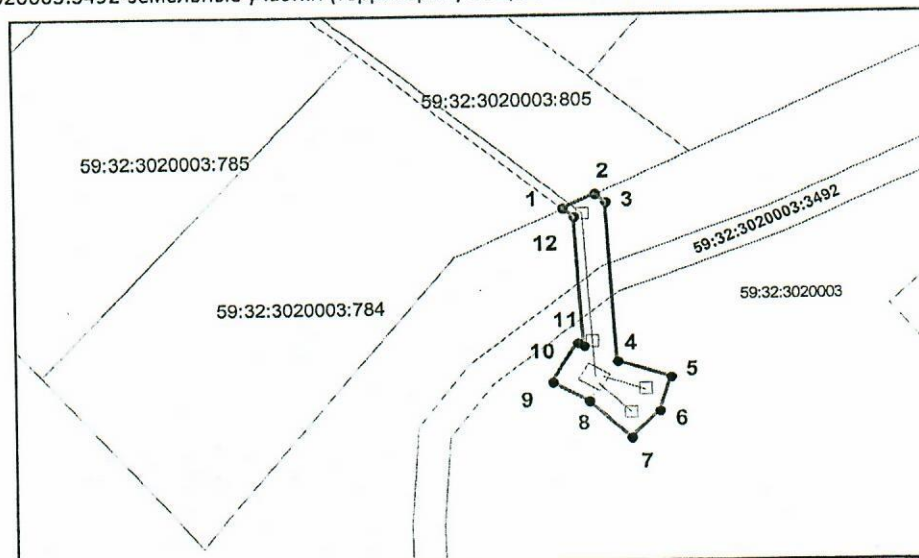
Площадь земель или части земельного участка, кв.м: 760

Категория земель: Земли сельскохозяйственного назначения

Вид разрешенного использования: КН 59:32:3020003:3492-земельные участки (территории) общего пользования

Каталог координат, м		
точки грани	X	Y
участок 1 площадь 178 кв.м.		
1	537754,33	2236383,08
2	537756,25	2236387,01
3	537755,10	2236388,34
4	537733,30	2236389,59
5	537731,09	2236396,07
6	537726,54	2236394,68
7	537722,96	2236391,19
8	537727,95	2236386,08
9	537730,51	2236381,63
10	537735,92	2236384,76
11	537735,47	2236385,54
12	537753,18	2236384,45

участок 2 площадь -582 кв.м.		
13	537904,33	2236049,28
14	537900,32	2236048,70
15	537855,95	2236042,16
16	537858,27	2236064,12
17	537860,74	2236087,55
18	537865,20	2236130,08
19	537865,22	2236133,20
20	537865,22	2236135,21
21	537861,44	2236135,59
22	537852,21	2236045,02
23	537854,83	2236040,56
24	537858,90	2236038,53
25	537904,17	2236045,23



Описание границ смежных землепользователей:

от точки 1 до точки 2 участок КН 59:32:3020003:805
от точки 2 до точки 1 земли Пермского м/о

от точки 13 до точки 14 участок КН 59:32:3020003:805
от точки 14 до точки 16 участок КН 59:32:3020003:793
от точки 16 до точки 17 участок КН 59:32:3020003:792
от точки 17 до точки 19 участок КН 59:32:3020003:791
от точки 19 до точки 20 участок КН 59:32:3020003:790
от точки 20 до точки 13 земли Пермского м/о

Масштаб 1:1000

Условные обозначения:

- вновь образованная часть границы земельного участка
- существующая часть границы, имеющиеся в ГКН сведения о которой достаточны для определения ее местоположения
- граница кадастрового квартала
- зона с особыми условиями использования территорий
- граница населенного пункта
- обозначение ОКС по сведениям ГКН
- 59:32:3020003 - номер кадастрового квартала
- 59:32:3020003:805 - номер учтенного земельного участка

Заявитель: ПАО "Россети Урал"

Владимирова А.Л. (по доверенности)

подпись